



МИНИСТЕРСТВО ТРАНСПОРТА РОССИЙСКОЙ ФЕДЕРАЦИИ

ФЕДЕРАЛЬНОЕ АГЕНТСТВО ЖЕЛЕЗНОДОРОЖНОГО ТРАНСПОРТА
(РОСЖЕЛДОР)

РАСПОРЯЖЕНИЕ

06 апреля 2021

Москва

№ АИ-83-р

Об установлении публичного сервитута в интересах дирекции по комплексной реконструкции железных дорог и строительству объектов железнодорожного транспорта – филиала открытого акционерного общества «Российские железные дороги»

В соответствии с Земельным кодексом Российской Федерации, статьей 4 Федерального закона от 31.07.2020 № 254-ФЗ «Об особенностях регулирования отдельных отношений в целях модернизации и расширения магистральной инфраструктуры и о внесении изменений в отдельные законодательные акты Российской Федерации», пунктом 5.3.18 (3) Положения о Федеральном агентстве железнодорожного транспорта, утвержденного постановлением Правительства Российской Федерации от 30.07.2004 № 397, и на основании ходатайства дирекции по комплексной реконструкции железных дорог и строительству объектов железнодорожного транспорта – филиала открытого акционерного общества «Российские железные дороги» (далее – Дирекция), поступившего с письмом Дирекции от 05.03.2021 № ИСХ-2374/ДКРС:

1. Установить публичный сервитут на срок 21 месяц в интересах Дирекции (ОГРН 1037739877295, ИНН 7708503727) в отношении части земельного участка площадью 52 кв.м в границах земельного участка с кадастровым номером 77:04:0002002:13, с адресным ориентиром: г. Москва, ул. Коновалова, вл. 9, корпус 2.

2. Срок, в течение которого использование земельного участка (его части) и (или) расположенного на нем объекта недвижимости в соответствии с их разрешенным использованием будет невозможно или существенно затруднено (при возникновении таких обстоятельств) не более 12 месяцев.

3. Утвердить границы публичного сервитута общей площадью 52 кв. м согласно прилагаемому графическому описанию местоположения границ публичного сервитута и перечням координат характерных точек вышеуказанных границ, являющихся неотъемлемой частью настоящего распоряжения.

4. Публичный сервитут устанавливается в целях строительства и реконструкции для объекта: «Развитие железнодорожной инфраструктуры

Московской железной дороги на Горьковском направлении. IV главный путь Москва – Пассажирская – Курская – Железнодорожная» (территория города Москвы), входящего в состав строительства IV главного железнодорожного пути общего пользования протяженностью 28,7 км на участке Москва – Пассажирская – Курская – Железнодорожная» на основании документации по планировке территории (проекта планировки территории и проекта межевания территории), утвержденной распоряжением Федерального агентства железнодорожного транспорта от 17.01.2019 № ДШ-3-р.

5. Управлению финансов, инвестиций и капитального строительства Федерального агентства железнодорожного транспорта:

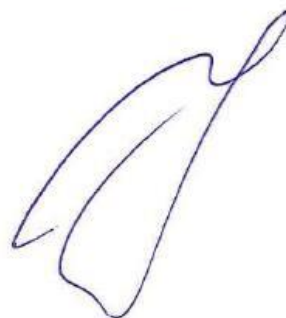
1) в соответствии с Федеральным законом от 13.07.2015 № 218-ФЗ «О государственной регистрации недвижимости» направить копию настоящего распоряжения в филиал ФГБУ «ФКП Росреестра» по Москве;

2) направить копию настоящего распоряжения в Дирекцию;

3) обеспечить размещение настоящего распоряжения на официальном сайте Федерального агентства железнодорожного транспорта в информационно-коммуникационной сети «Интернет».

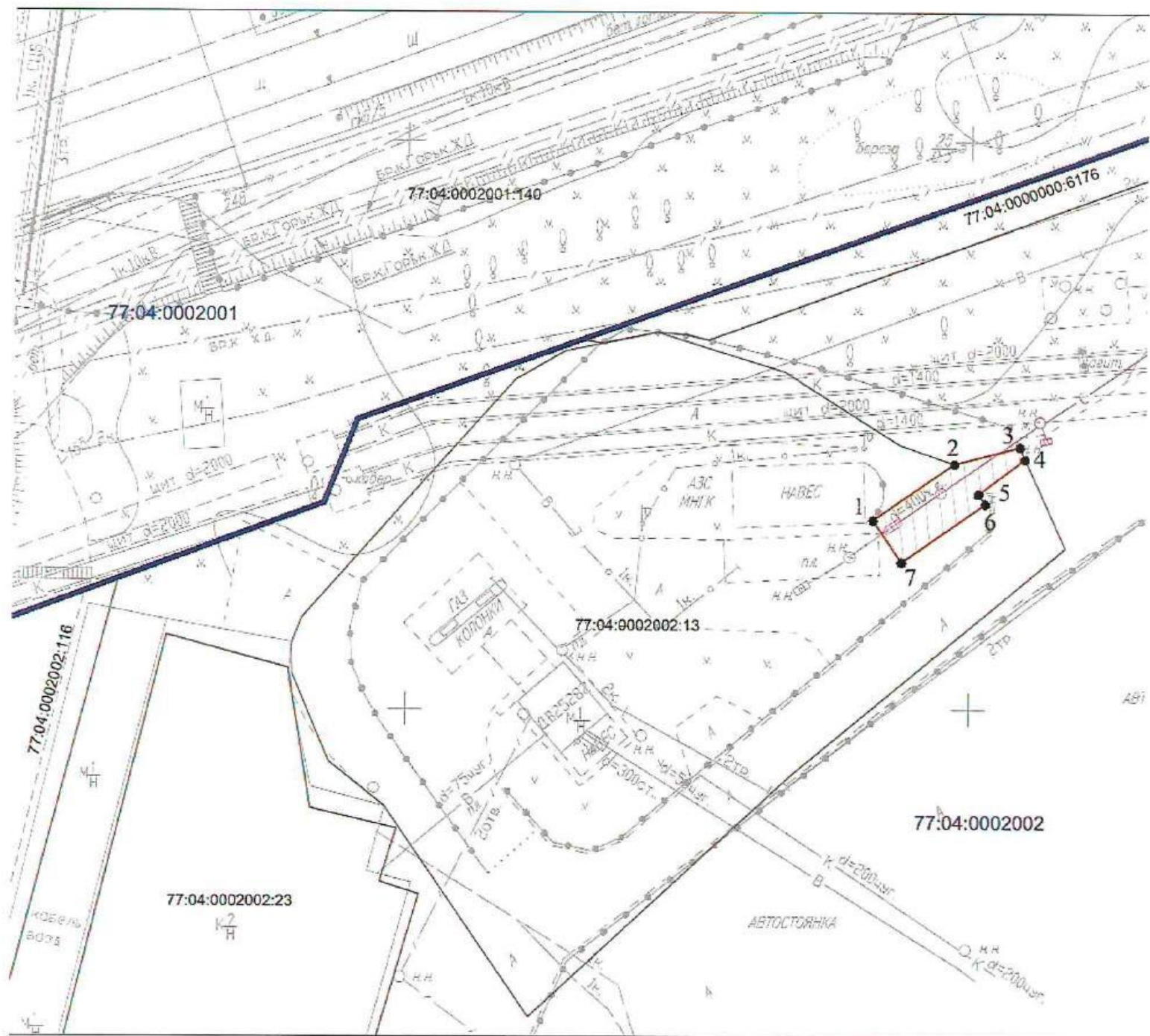
6. Контроль за исполнением настоящего распоряжения оставляю за собой.

Врио руководителя







А.О. Иванов

**Графическое описание местоположения границ публичного сервитута
В целях размещения сетей водоотведения и их неотъемлемых технологических частей, расположенных по адресу:
г. Москва, ул. Коновалова, вл. 9, корпус 2, на земельном участке с кадастровым номером 77:04:0002002:13,
обремененном правами третьих лиц**



Масштаб 1:500

Условные обозначения:

- 77:04:0002002 Номер кадастрового квартала
- 77:04:0002002:23 Кадастровый номер земельного участка
-  Проектная граница публичного сервитута
-  Граница земельного участка, сведения о котором содержатся в ЕГРН
-  Граница кадастрового квартала
- 1 • Характерная точка проектной границы публичного сервитута
-  сеть водоотведения d400 мм

Каталог координат поворотных точек		
№ точки	X	Y
1	7366,75	16641,45
2	7371,73	16648,65
3	7373,22	16654,45
4	7372,16	16654,93
5	7369,05	16650,80
6	7368,17	16651,41
7	7363,05	16644,01
1	7366,75	16641,45

**Графическое описание местоположения границ публичного сервитута
В целях размещения сетей водоотведения и их неотъемлемых технологических
частей, расположенных по адресу: г. Москва, ул. Коновалова, вл. 9, корпус 2, на
земельном участке с кадастровым номером 77:04:0002002:13, обремененном правами
третьих лиц**

Местоположение земельного участка (публичного сервитута)	<i>г. Москва, ул. Коновалова, вл. 9, корпус 2</i>			
Система координат	<i>ПМСК Москвы</i>			
Площадь	<i>52 кв.м</i>			
Перечень характерных точек				
Обозначение характерных точек границы	Координаты, м		Метод определения координат характерной точки	Средняя квадратическая погрешность положения характерной точки (М)м
	X	Y		
1	7366,75	16641,45	Аналитический метод	0.10
2	7371,73	16648,65		0.10
3	7373,22	16654,45		0.10
4	7372,16	16654,93		0.10
5	7369,05	16650,80		0.10
6	7368,17	16651,41		0.10
7	7363,05	16644,01		0.10
1	7366,75	16641,45		0.10